

**Соколиные башни XVII века в Бахчисарайском дворце  
и в селе Коломенском на картинах и открытках  
из коллекции Треста наследия соколиной охоты**

Falcon towers of 17th century in Bakhchisarai palace and in Kolomenskoe settlement on paintings and postcards from the Falconry Heritage Trust collection

**Е.Э. Шергалин**

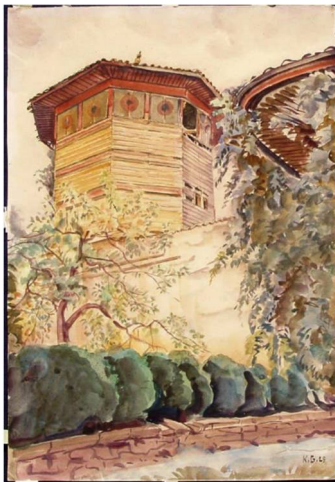
J.E. Shergalin

*Мензбировское орнитологическое общество*

e-mail: [zoolit@mail.ru](mailto:zoolit@mail.ru)

Украшением Персидского двора Ханского дворца в Бахчисарае является «Соколиная башня», построенная в XVII веке. В XIX веке башня стала 2-х этажной. Верхняя часть была ограждена деревянными решетками и служила смотровой площадкой. По предположению, название башни связано с тем, что здесь находились ханские ловчие

птицы, так как соколиная охота в то время пользовалась особой популярностью.



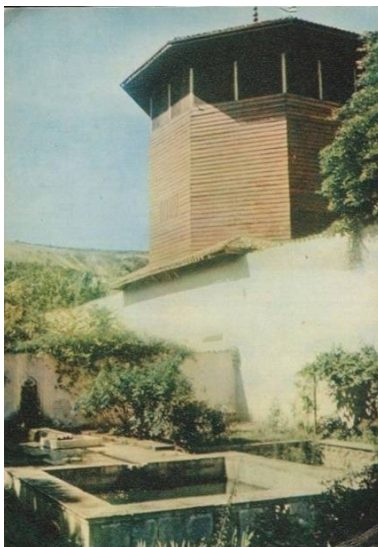
«Соколиная башня». Богаевский Константин Федорович (1872-1943). Акварель 1925 г. Вид из Гаремного садика. На переднем плане густо посаженные большие кусты самшита, за ними деревья у высокой стены. За стеной видна восьмигранная дощатая высокая башня, в верхней части которой декоративные решетки из косо прибитых тонких реечек из дерева. Крыша черепичная.



Кузнецов Владимир Александрович (1874-1960). Бахчисарайский дворец (Соколиная башня). Ленинград, «Искусство». 1933.



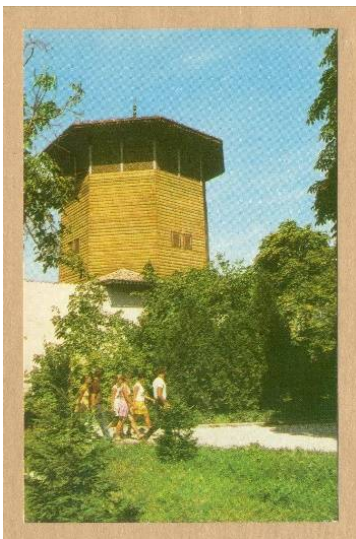
Крым. Бахчисарай, соколиная башня. Акварель, 1965.  
Имя художника неизвестно.



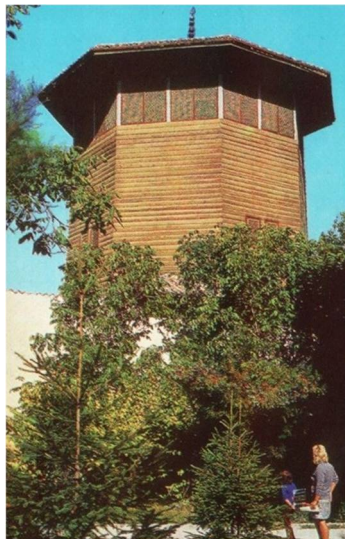
Крымская область. Бахчисарайский историко-археологический музей.  
Соколиная башня (XVIII век).  
Фото В.Хоменка. 1970.  
Изд-во «Мистецтво»



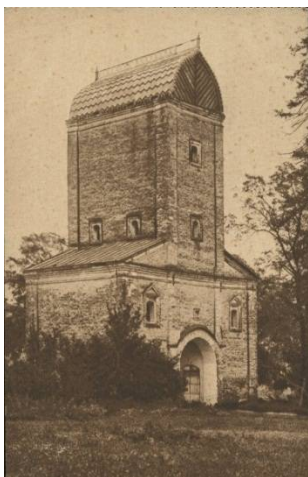
Соколиная башня (слева) и церковь Вознесения Господня (справа)  
в Коломенском



Крым. Бахчисарайский историко-археологический музей, Соколиная башня. Фото Р.Якименка. Киев. Изд-во «Радянська Україна». 1974.



Крым. Бахчисарайский историко-археологический музей, Соколиная башня. Фото Р.Якименка. Киев. Изд-во «Радянська Україна». 1977.



Село Коломенское. «Соколиная» башня (XVII в.). Москва. Издание Московского коммунального хозяйства. 1926.



Церковь-колокольня Святого Георгия, церковь Вознесения и Соколиная башня (справа). 1960-1970.